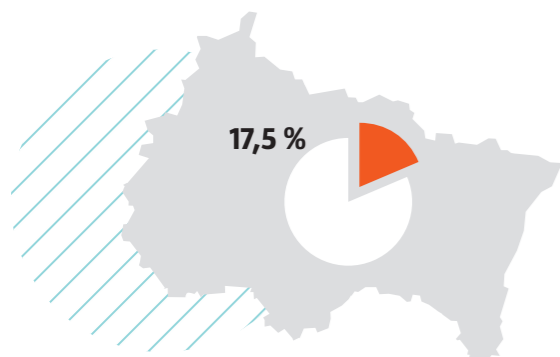


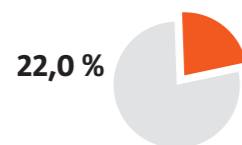
PROFIL DES MOINS DE 30 ANS EN 2017

POPULATION DES 15-29 ANS dans la population totale



Source : Insee - Estimations de population (résultats provisoires arrêtés fin 2017).

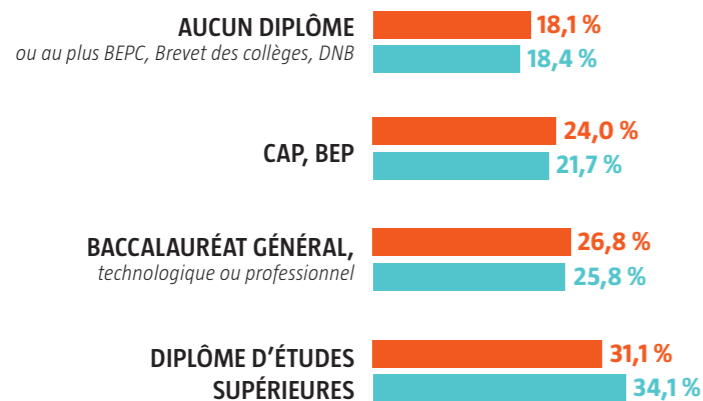
TAUX DE CHÔMAGE DES MOINS DE 25 ANS



Champ : France hors Mayotte
Source : Insee, taux de chômage localisés, enquête emploi DOM.

DIPLÔMES DES 15-29 ANS

Grand Est / France



Source : Insee, RP2014 exploitation principale, géographie au 01/01/2016.

LE BAROMÈTRE JEUNESSE



Fruit d'une collaboration entre l'INJEP et le CREDOC, le baromètre DJEPVA sur la jeunesse 2018 est une enquête nationale réalisée en ligne début 2018 auprès de 4500 jeunes de métropole et d'outre-mer âgés de 18 à 30 ans, et sélectionnés selon la méthode des quotas.

Lancé en 2016 à la demande de la direction de la jeunesse, de l'éducation populaire et de la vie associative (DJEPVA), ce baromètre annuel propose des indicateurs récurrents et vise à améliorer la connaissance sur les conditions et modes de vie des jeunes ainsi que sur leurs aspirations. Le dispositif d'enquête introduit en 2018 une nouvelle thématique sur le logement des jeunes.

Cette 3^e vague du baromètre comprend cinq grands sujets :

- Les aspirations des jeunes : état d'esprit, satisfaction et regard des jeunes sur leur situation et perspectives...
- L'accès aux droits sociaux et aux soins : attente vis-à-vis des pouvoirs publics, non-recours...
- La mobilité à l'international : départs à l'étranger, motifs de départ, aides reçues...
- L'engagement citoyen : vote, adhésion associative, freins et leviers à l'engagement bénévole...
- Le parcours résidentiel : situation actuelle de logement, cohabitation ou décohabitation, freins et aides pour l'accès au logement...

L'exploitation territoriale des résultats permet d'éditer des fiches régionales qui présentent les indicateurs clés et les spécificités des régions.

L'INSTITUT NATIONAL DE LA JEUNESSE ET DE L'ÉDUCATION POPULAIRE

L'institut national de la jeunesse et de l'éducation populaire est un observatoire, centre d'expertise et de ressources sur les questions de jeunesse et les politiques qui lui sont dédiées, sur l'éducation populaire, la vie associative et le sport.

Sa mission : contribuer à améliorer la connaissance dans ces domaines par la production de statistiques et d'analyses, l'observation, l'expérimentation et l'évaluation.

Son ambition : partager cette connaissance avec tous les acteurs et éclairer la décision publique.

www.injep.fr

RÉGION

GRAND EST

INFORMATIONS CLÉS

LE SENTIMENT QUE LEUR AVIS NE COMPTE PAS

PROFIL DES 18 - 30 ANS EN 2017





R É G I O N

GRAND EST



LES INFORMATIONS CLÉS À RETENIR

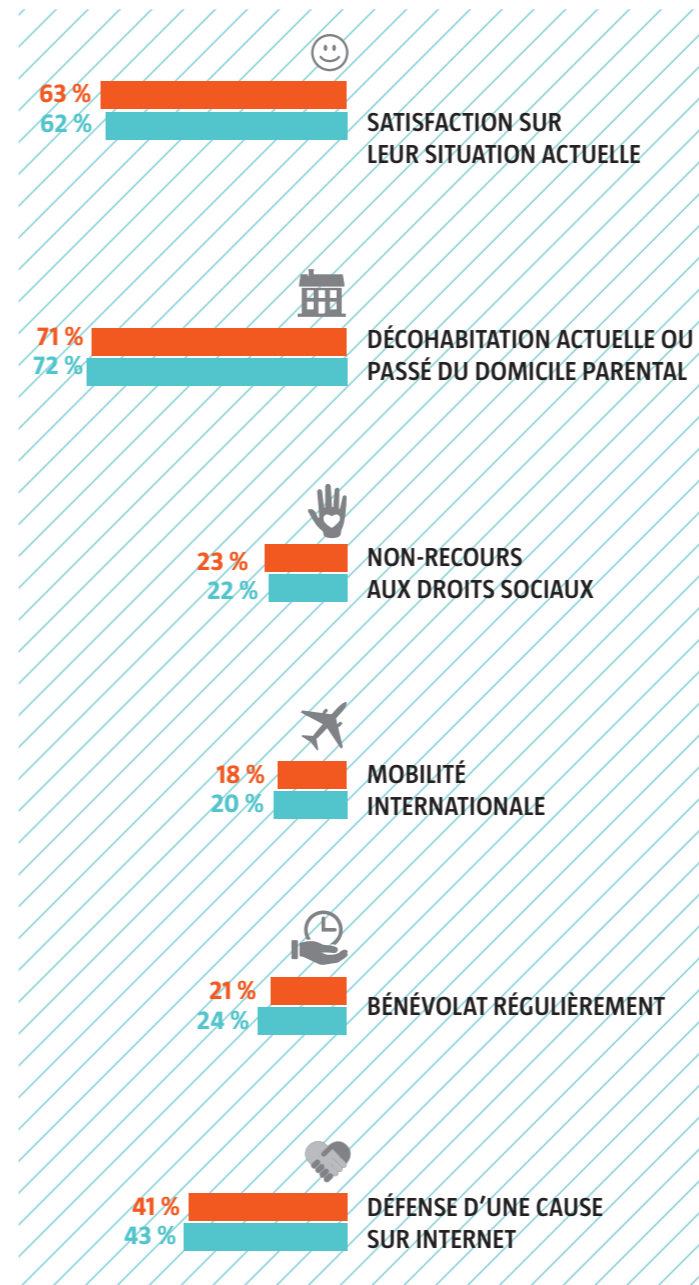


Sur les six indicateurs-clés, **les adultes de 18 à 30 ans du Grand Est ont des réponses très proches de celles de la moyenne française des jeunes de leur classe d'âge.**

- **Leur niveau de satisfaction sur leur vie** est semblable à celui de l'ensemble des jeunes de France : 63 % des jeunes de la région déclarent que de manière générale, leur vie actuelle correspond à leurs attentes (soit +1 point par rapport à la moyenne nationale).
- **Les jeunes de cette région ont quitté autant que la moyenne le logement parental**, certains ayant pu retourner vivre ensuite chez leurs parents : 71 % des jeunes de cette région ont décohabité soit 1 point de plus que l'ensemble des jeunes Français.

- **Leur taux de non-recours** est très proche, 23 % des jeunes du Grand Est ont déclaré qu'au cours des douze derniers mois, ils n'avaient pas bénéficié de dispositifs, allocations, droits, aides ou tarifs sociaux auxquels ils avaient droit (+1 point en moyenne française).
- **Leur taux de mobilité internationale** est légèrement inférieur à celui de la moyenne des jeunes métropolitains (18 % contre 20 %).
- 21 % des jeunes de cette région ont déclaré **donner du temps au sein d'une association** ou d'une autre organisation tout au long de l'année, soit toutes les semaines soit tous les mois (-3 points par rapport à la moyenne).
- La part de ceux qui ont signé une pétition ou défendu une cause sur un blog ou un réseau social est également proche de celle observée en France (41 % contre 43 % en moyenne).

INDICATEURS CLÉS EN RÉGION Grand Est / France



Source : INJEP-CREDOC, Baromètre DJEPVA sur la jeunesse, 2018.
Lecture : les chiffres surlignés en **jaune** sont significativement différents de la moyenne.

LE SENTIMENT QUE LEUR AVIS NE COMPTE PAS

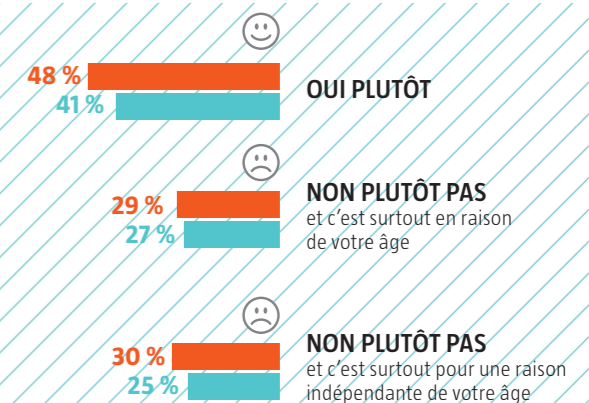


Un des rares points qui les distingue les jeunes du Grand Est est **qu'ils ont nettement moins le sentiment que leur avis compte que les jeunes des autres régions** : seuls 41 % des jeunes de la région ont répondu « oui, plutôt » à la question : « Pensez-vous que votre avis compte au sein des espaces dans lesquels vous évoluez (entreprise, école, université, association, club de loisir ou de sport...) ? Oui, plutôt / Non, plutôt pas, et c'est surtout en raison de votre âge / Non, plutôt pas, et c'est surtout pour une raison indépendante de votre âge », soit 7 points de moins que la moyenne nationale. Ils ont nettement plus tendance qu'en moyenne française à attribuer ce manque de considération à des raisons indépendantes de leur âge (+5 points).

Pensez-vous que votre avis compte au sein des espaces dans lesquels vous évoluez ?

Ensemble des jeunes âgés de 18 à 30 ans

Grand Est / France



Source : INJEP-CREDOC, Baromètre DJEPVA sur la jeunesse, 2018.

Par commodité de langage, la présente fiche utilise le terme de « Français », qui s'entend comme résidents français et non détenteurs de la nationalité française. Pour en savoir plus, voir les annexes régionales détaillées et le rapport national complet.