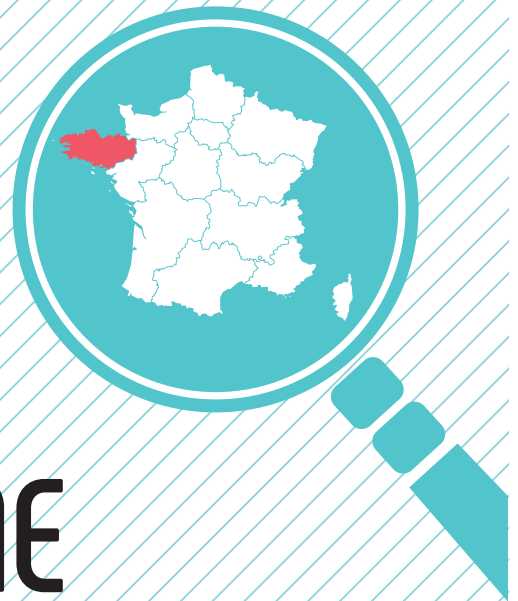


# Baromètre jeunesse 2019



R É G I O N

# BRETAGNE



## LES INFORMATIONS CLÉS À RETENIR

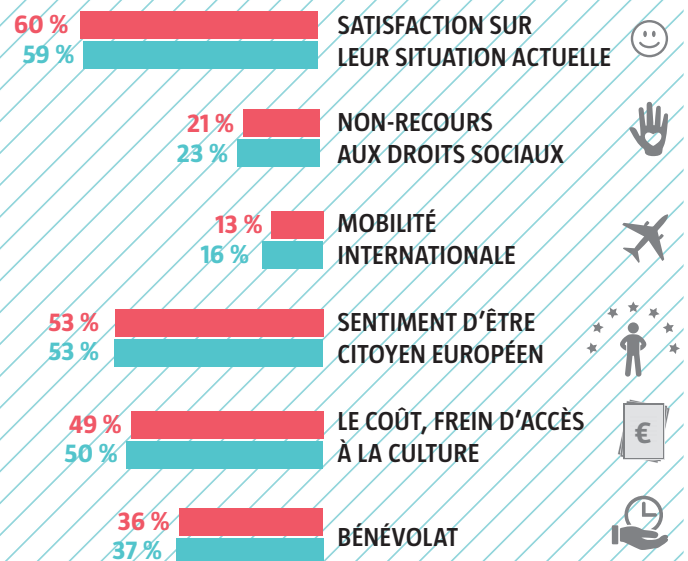


Les jeunes Bretons affichent un niveau de satisfaction à l'égard de leur vie actuelle, un sentiment européen et un engagement bénévole proche de celui de l'ensemble des jeunes. En revanche, la perception du non-recours aux droits et l'expérience de mobilité internationale comptent une proportion de jeunes légèrement inférieure au niveau national.

- 60 % des jeunes Bretons **s'estiment satisfaits de leur situation actuelle**, résultat très proche de l'ensemble des jeunes en France.
- Avec 21 % de jeunes qui **déclarent être en situation de non-recours**, les Bretons se placent légèrement en deçà de la moyenne nationale (soit -2 points).

## INDICATEURS CLÉS EN RÉGION

Bretagne / France<sup>1</sup>



<sup>1</sup> Les données relatives à la mobilité internationale et la culture sont comparées uniquement aux jeunes métropolitains. En revanche les autres données sont comparées à l'ensemble des jeunes résidant sur le territoire français.



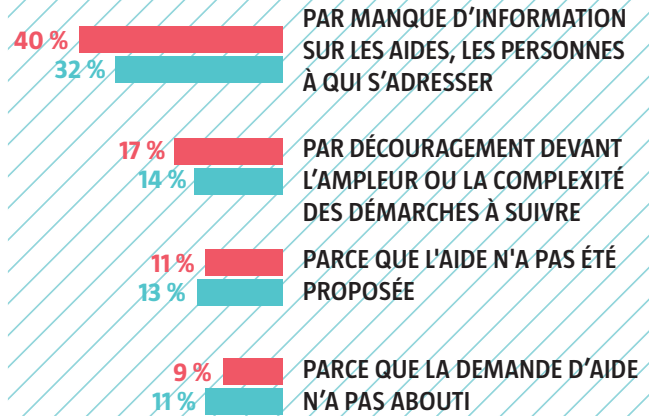
LES INFORMATIONS CLÉS À RETENIR

suite

- Les Bretons sont, après les jeunes des Pays de la Loire, ceux qui ont **le moins expérimenté les séjours à l'étranger** au cours des douze derniers mois. En effet, c'est le cas de 13 % d'entre eux, contre 16 % pour l'ensemble du pays.
- **Le sentiment d'être citoyen européen** des jeunes en Bretagne est au même niveau que la moyenne française : 53 % des jeunes bretons se sentent citoyens européens.
- La part de ceux qui citent **le coût comme freins d'accès à la culture** est proche de celle observée en France (49 % contre 50 % en moyenne).
- 36 % des jeunes de la région ont déclaré **donner du temps au sein d'une association ou d'une autre organisation** tout au long de l'année, soit - 1 point par rapport à la moyenne.

Principales raisons pour lesquelles vous pensez ne pas avoir bénéficié ou que certaines personnes ne bénéficient pas des dispositifs, allocations, droits, aides ou tarifs sociaux auxquels vous pouviez prétendre

Bretagne / France



Source : INJEP-CRÉDOC, Baromètre DJEPVA sur la jeunesse, 2019.  
Champ : Ensemble des jeunes âgés de 18 à 30 ans.

RAISONS DE LA SITUATION DE NON-RECOURS AUX DISPOSITIFS SOCIAUX



LE MANQUE D'INFORMATION SUR LES DISPOSITIFS FIGURE EN TÊTE DES MOTIFS DU NON-RECOURS

Le sentiment d'être en situation de non-recours touche 21 % des jeunes Bretons, légèrement moins qu'au niveau national. Le manque d'information sur les aides et les personnes à qui s'adresser est la principale raison du non-recours chez les jeunes Bretons, qui sont bien plus nombreux qu'au niveau national (respectivement 40 % vs 32 %). Vient ensuite le découragement devant l'ampleur ou la complexité des démarches à suivre (17 %), toujours devant l'ensemble des jeunes. Enfin, les jeunes déclarent que la situation peut également être liée au fait que l'aide n'a pas été proposée (11 %) ou parce que la demande d'aide n'a pas abouti (9 %). Concernant ces derniers motifs évoqués, les Bretons sont sous-représentés par rapport à l'échelle du territoire.

MOTIVATION POUR ALLER VOTER AUX ÉLECTIONS EUROPÉENNES 2019



Les jeunes Bretons se démarquent de la moyenne, dans les motivations de vote aux élections européennes 2019, près d'un jeune sur deux prévoit de voter aux Européennes par devoir (48 %), contre 40 % de l'ensemble des jeunes en France. En revanche, ils sont moins nombreux à voter pour que les choses changent 19 % contre 22 % de l'ensemble des jeunes en France.

Par ailleurs, 11 % des jeunes Bretons n'ont pas souhaité répondre à des questions politiques, contre 9 % de l'ensemble des jeunes.

Principales motivations pour aller voter aux prochaines élections européennes

Bretagne / France



Source : INJEP-CRÉDOC, Baromètre DJEPVA sur la jeunesse, 2019.  
Champ : Ensemble des jeunes âgés de 18 à 30 ans ayant déclaré aller voter aux prochaines élections européennes et ayant accepté de s'exprimer sur cette question.

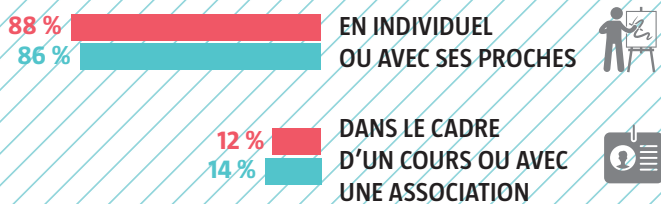
## CULTURE



### LES JEUNES BRETONS SONT UN PEU MOINS NOMBREUX À PRATIQUER DES ACTIVITÉS ARTISTIQUES CRÉATIVES DANS UN CADRE FORMEL

A pratiqué au moins une activité artistique créative au cours des douze derniers mois

Bretagne / France métropolitaine

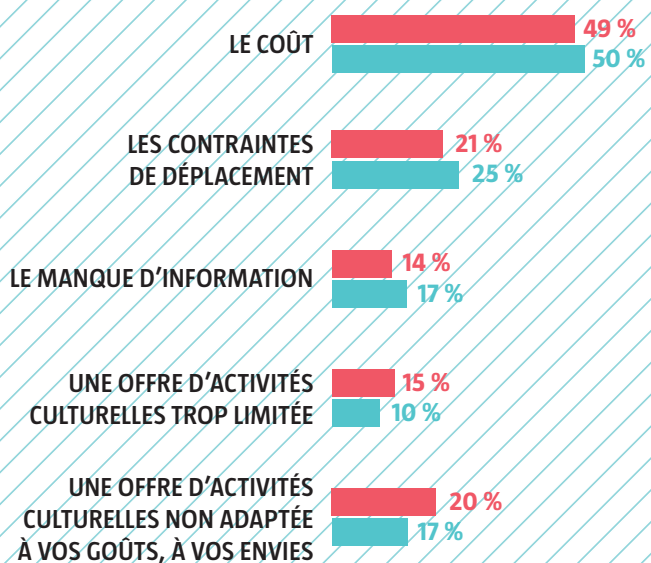


Source : INJEP-CRÉDOC, Baromètre DJEPVA sur la jeunesse, 2019.  
Champ : Ensemble des jeunes âgés de 18 à 30 ans en France métropolitaine.

### LES JEUNES BRETONS SONT PLUS CRITIQUES ENVERS LA VARIÉTÉ ET L'ADAPTATION DE L'OFFRE CULTURELLE À LEURS GOÛTS

Les freins limitant l'accès à la culture ou la participation à des activités culturelles à l'extérieur de chez eux

Bretagne / France métropolitaine



Source : INJEP-CRÉDOC, Baromètre DJEPVA sur la jeunesse, 2019.  
Champ : Ensemble des jeunes âgés de 18 à 30 ans en France métropolitaine



### UNE PLUS GRANDE PARTICIPATION AUX ÉVÈNEMENTS SPORTIFS ET AUX CONCERTS

Répartition de la fréquence de réalisation des activités et sorties culturelles traditionnelles

Bretagne / France métropolitaine

■ Plus de 5 fois ■ 3 à 5 fois ■ 1 à 2 fois ■ Jamais

#### ALLER AU CINÉMA

Fréquence	Bretagne	France métropolitaine
Plus de 5 fois	26	27
3 à 5 fois	25	24
1 à 2 fois	31	32
Jamais	17	17

#### LIRE UN LIVRE

Fréquence	Bretagne	France métropolitaine
Plus de 5 fois	32	28
3 à 5 fois	18	19
1 à 2 fois	28	31
Jamais	22	22

#### ALLER À UN ÉVÈNEMENT SPORTIF

Fréquence	Bretagne	France métropolitaine
Plus de 5 fois	13	10
3 à 5 fois	13	11
1 à 2 fois	33	31
Jamais	42	47

#### ALLER DANS UNE BIBLIOTHÈQUE PUBLIQUE OU UNE MÉDIATHÈQUE

Fréquence	Bretagne	France métropolitaine
Plus de 5 fois	14	14
3 à 5 fois	9	10
1 à 2 fois	21	23
Jamais	56	53

#### VISITER UN MUSÉE

Fréquence	Bretagne	France métropolitaine
Plus de 5 fois	3	5
3 à 5 fois	6	11
1 à 2 fois	30	30
Jamais	60	54

#### ALLER À UN CONCERT

Fréquence	Bretagne	France métropolitaine
Plus de 5 fois	4	4
3 à 5 fois	11	8
1 à 2 fois	36	30
Jamais	49	57

#### ALLER AU THÉÂTRE

Fréquence	Bretagne	France métropolitaine
Plus de 5 fois	1	2
3 à 5 fois	5	5
1 à 2 fois	19	16
Jamais	76	77

#### PARTICIPER À UNE ACTIVITÉ PONCTUELLE ARTISTIQUE

Fréquence	Bretagne	France métropolitaine
Plus de 5 fois	2	2
3 à 5 fois	4	4
1 à 2 fois	9	12
Jamais	86	82

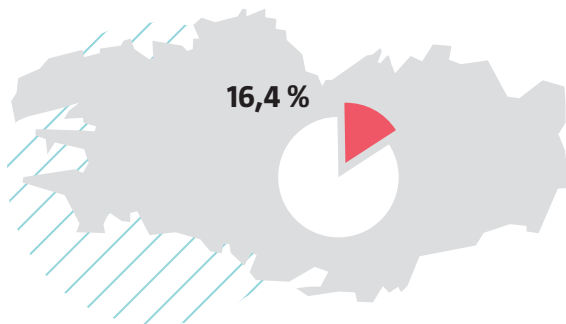
#### ALLER À UN BALLET, UN SPECTACLE DE DANSE OU OPÉRA

Fréquence	Bretagne	France métropolitaine
Plus de 5 fois	12	13
3 à 5 fois	9	12
1 à 2 fois	88	85

Source : INJEP-CRÉDOC, Baromètre DJEPVA sur la jeunesse, 2019.  
Champ : Ensemble des jeunes âgés de 18 à 30 ans en France métropolitaine

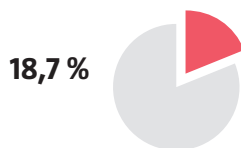
## PROFIL DES MOINS DE 30 ANS EN 2018

### POPULATION DES 15-29 ANS dans la population totale



Source : Insee - Estimations de population (résultats provisoires arrêtés fin 2019).

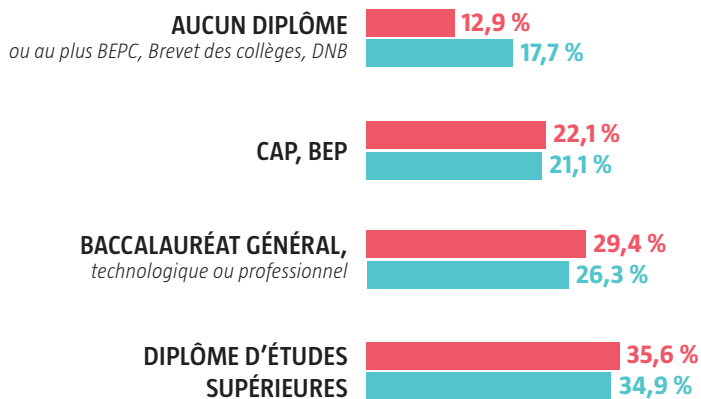
### TAUX DE CHÔMAGE DES MOINS DE 25 ANS



Source : Insee, taux de chômage localisés, enquête emploi DOM.

### DIPLÔMES DES 15-29 ANS

Bretagne / France



Source : Insee, RP2016 exploitation principale, géographie au 01/01/2019.

### LE BAROMÈTRE JEUNESSE



Fruit d'une collaboration entre l'INJEP et le CREDOC, le baromètre DJEPVA sur la jeunesse 2019 est une enquête nationale réalisée en ligne début 2019 auprès de 4500 jeunes de métropole et d'outre-mer âgés de 18 à 30 ans, et sélectionnés selon la méthode des quotas.

Lancé en 2016 à la demande de la direction de la jeunesse, de l'éducation populaire et de la vie associative (DJEPVA), ce baromètre annuel propose des indicateurs récurrents et vise à améliorer la connaissance sur les conditions et modes de vie des jeunes ainsi que sur leurs aspirations. En 2019, le dispositif d'enquête a introduit une nouvelle thématique sur les pratiques culturelles des jeunes.

Cette 4<sup>e</sup> vague du baromètre comprend cinq grands sujets :

- Les aspirations des jeunes : état d'esprit, satisfaction et regard des jeunes sur leur situation et perspectives...
- L'accès aux droits sociaux et aux soins : attente vis-à-vis des pouvoirs publics, non-recours...
- La mobilité à l'international : départs à l'étranger, motifs de départ, aides reçues...
- L'engagement citoyen : vote, adhésion associative, freins et leviers à l'engagement bénévole...
- La culture, les loisirs : activités artistiques pratiquées, fréquentation des équipements, freins à la culture, modes d'information...

L'exploitation territoriale des résultats permet d'éditer les fiches régionales qui présentent les indicateurs clés et les spécificités des régions.

### L'INSTITUT NATIONAL DE LA JEUNESSE ET DE L'ÉDUCATION POPULAIRE

L'institut national de la jeunesse et de l'éducation populaire est un observatoire, centre d'expertise et de ressources sur les questions de jeunesse et les politiques qui lui sont dédiées, sur l'éducation populaire, la vie associative et le sport.

**Sa mission :** contribuer à améliorer la connaissance dans ces domaines par la production de statistiques et d'analyses, l'observation, l'expérimentation et l'évaluation.

**Son ambition :** partager cette connaissance avec tous les acteurs et éclairer la décision publique.

[www.injep.fr](http://www.injep.fr)