

# Fiche régionale du sport

CENTRE-VAL DE LOIRE



2020

## La pratique du sport <sup>(1)</sup>

**66%**

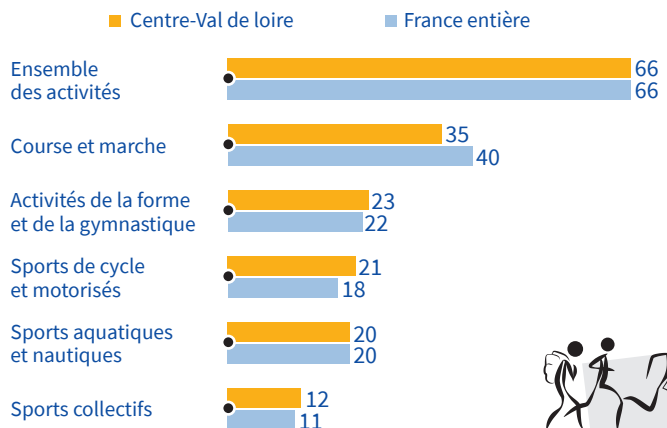
des habitants  
pratiquent un sport

Dans la région Centre-Val de Loire, en 2018, 66 % des habitants ont pratiqué au moins une activité sportive au cours des 12 derniers mois, comme dans la France entière.

### Moins d'attrait pour la course et la marche dans la région qu'au niveau national

Les univers sportifs adoptés par les résidents du Centre-Val de Loire sont les mêmes que sur l'ensemble du territoire avec des taux similaires, sauf pour la course et la marche qui sont pratiquées par 35 % des habitants, contre 40 % sur la France entière.

TAUX DE PRATIQUE SPORTIVE  
POUR LES UNIVERS PRINCIPAUX DE LA RÉGION, EN %



Lecture : 35 % des habitants du Centre-Val de Loire pratiquent la course et la marche, contre 40 % de la population au niveau national (-5 points).

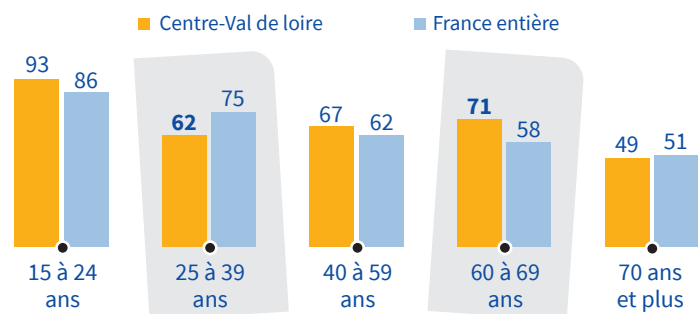
## Peu de femmes pratiquent la course et la marche

Dans ces cinq univers, on retrouve les écarts entre les taux de pratique masculin et féminin habituellement observés dans les sports collectifs, les activités de la forme et la gymnastique et les sports de cycle et motorisés.

Les femmes sont plus présentes dans les sports aquatiques et nautiques, mais surtout elles le sont moins dans la course et la marche : elles ne sont que 28 % à les pratiquer, contre 44 % chez les hommes.

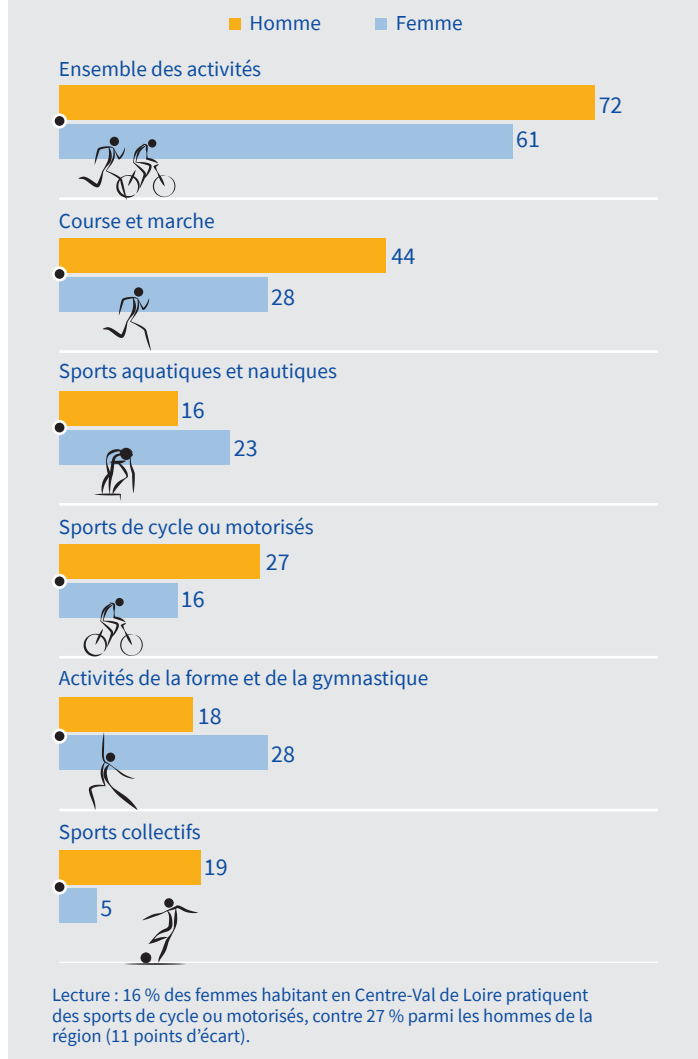
## Chute du taux de pratique chez les 25-39 ans et regain entre 60 et 69 ans

TAUX DE PRATIQUE PAR ÂGE, EN %



Lecture : 62 % des 25-39 ans du Centre-Val de Loire ont pratiqué une activité sportive au cours des douze derniers mois, contre 75 % en France.

TAUX DE PRATIQUE PAR UNIVERS SELON LE SEXE, EN %



Lecture : 16 % des femmes habitant en Centre-Val de Loire pratiquent des sports de cycle ou motorisés, contre 27 % parmi les hommes de la région (11 points d'écart).

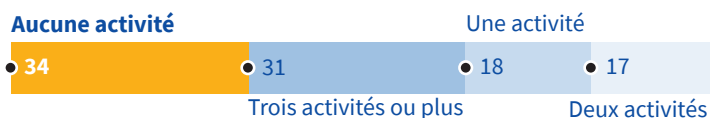
## Pratique modérée en Centre-Val de Loire

**49%**  
pratiquent 1 à 3 fois par semaine

Les taux du nombre d'activités pratiquées sont similaires pour les habitants de la région Centre-Val de Loire et les Français, avec par exemple dans la région plus de

trois habitants sur dix qui pratiquent au moins trois activités. La pratique de l'activité principale n'est majoritairement pas intensive : 49 % des sportifs la pratiquent une à trois fois par semaine.

RÉPARTITION DU NOMBRE D'ACTIVITÉS SPORTIVES PRATIQUÉES, EN %



Lecture : 31 % des habitants du Centre-Val de Loire pratiquent au moins trois activités différentes.

FRÉQUENCE HEBDOMADAIRE DE PRATIQUE DES SPORTIFS, EN %



Lecture : 49 % des sportifs pratiquent leur activité principale une à trois fois par semaine.

## La pratique à domicile en autonomie semble importante dans la région

28 % des sportifs de la région Centre-Val de Loire pratiquent leur activité principale en premier lieu à domicile, soit 10 points de plus qu'au niveau national.

Concernant le cadre de la pratique sportive, 60 % des sportifs de la région pratiquent avant tout en

autonomie. Malgré cela, plus d'un cinquième des pratiquants de la région Centre-Val de Loire pratiquent leur première activité dans un club ou une association en 2018. Au cours de cette année, 26 % des sportifs de la région pratiquent une activité au sein d'une fédération.

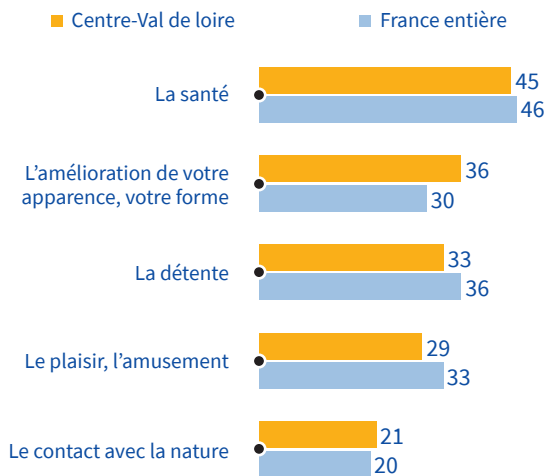
**26%**  
pratiquent une activité en fédération

## La diversité des motivations et des freins à la pratique en Centre-Val de Loire

À l'image de la population française, les motivations principales des sportifs habitant la région Centre-Val de Loire sont diverses. La santé est évoquée par 45 % des pratiquants de la région et l'amélioration de l'apparence et la forme par 36 %, soit six points de plus qu'au niveau national. Viennent ensuite la détente qui est évoquée par 33 % d'entre eux, et le plaisir, l'amusement par 29 %.

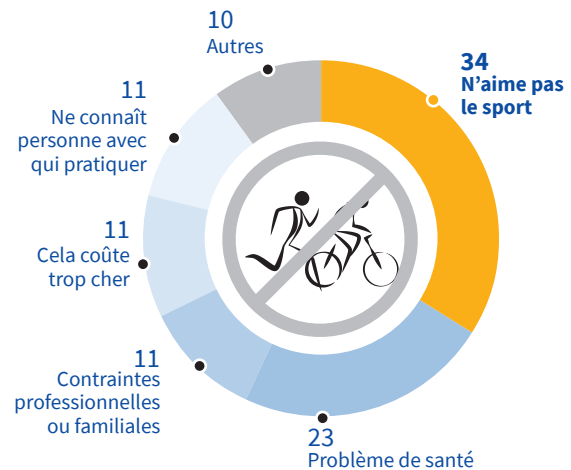
Parmi les non pratiquants, 34 % n'aiment pas le sport et 23 % justifient la non-pratique par un problème de santé. Ensuite, les freins sont variés : contraintes professionnelles ou familiales, prix trop élevés, pas de partenaire pour pratiquer...

TAUX D'APPARITION DES DIFFÉRENTS MOTIFS PARMI LES DEUX PRINCIPALES MOTIVATIONS À LA PRATIQUE, EN %



Lecture : 45 % des sportifs de la région invoquent la santé comme motivation pour pratiquer une activité sportive (en première ou deuxième réponse), contre 46 % des sportifs de France.

PRINCIPAUX FREINS DES NON-SPORTIFS, EN %



Lecture : 34 % des non-pratiquants évoquent un problème de santé comme principal frein à la pratique.

## Le sport fédéral<sup>(2)</sup>

40 % de licences féminines réparties de façon homogène

On dénombre en 2018, 615 477 licences sportives dans la région, dont 55 % sont issues des fédérations unisport olympiques, 11 % des non olympiques et un tiers des multisports.

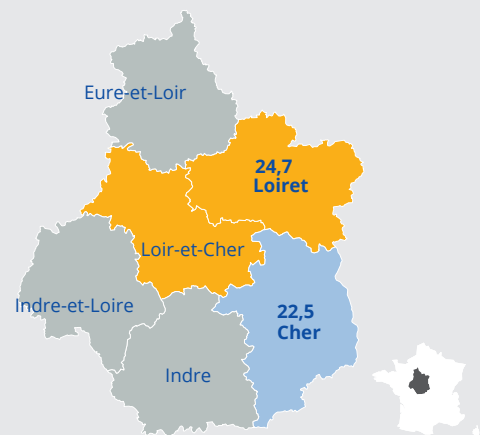
**40%**  
des licences sont féminines

Ce total correspond à 23,8 licences pour 100 habitants dont 39,9 % sont féminines. Le Loiret a le taux de licences féminines le plus important avec 41,7 %.

Ces licences se répartissent dans 7294 clubs et établissements sportifs, soit 84,4 licences par club en moyenne.

NOMBRE DE LICENCES POUR 100 HABITANTS PAR DÉPARTEMENT

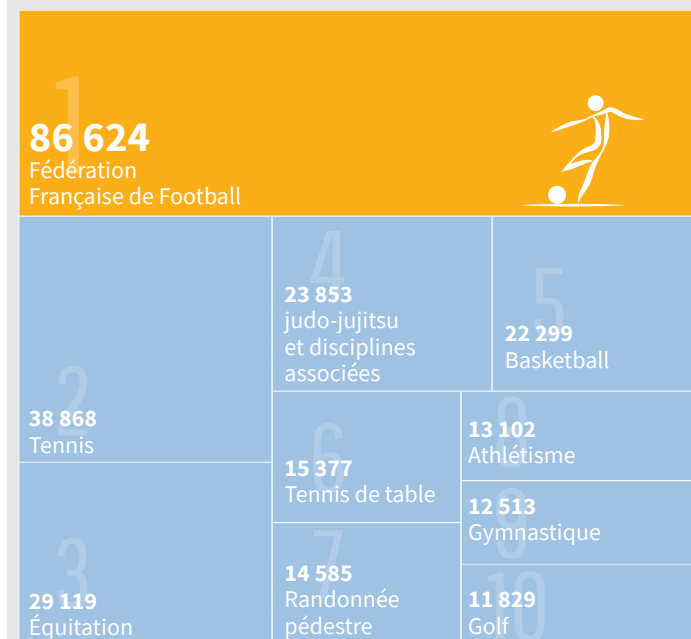
■ 22 ■ 23 ■ 23



■ 22,4% France ■ 23,8% Région

Source : (2) INJEP-MEDES, Recensement des licences sportives 2018, réalisé auprès des fédérations sportives agréées par le ministère des Sports (hors fédération de handball, données non disponibles).

## LES 10 FÉDÉRATIONS FRANÇAISES UNISPORT AVEC LE PLUS DE LICENCES



Lecture : Dans le Centre-Val de Loire, la fédération de basketball compte 22 299 licences.

La répartition des licences par fédération ressemble à la répartition nationale. La fédération de football devance celle de tennis avec plus de 80 000 licences. Les deux fédérations qui ne figurent habituellement pas dans les dix plus importantes sont celle de randonnée pédestre et celle de tennis de table.

### La pratique sportive à haut niveau peu présente dans la région<sup>(3)</sup>

En 2018, 118 sportifs de la région Centre-Val de Loire sont des athlètes de haut niveau, soit **2,6 % des 4 591 sportifs français de haut niveau**, alors que la région représente 9,0 % de la population française.

**2,6%**  
des sportifs français de haut niveau

**35**  
Conseillers Techniques Nationaux et Régionaux

1 177 Conseillers Techniques français

# Diplômes, emplois et équipements sportifs

## Peu de diplômes et d'emplois liés au sport

Les 661 diplômes autour du sport délivrés dans la région en 2017 ne représentent que **2,1 %** du total français. Plus de la moitié sont des Brevets professionnels de la Jeunesse, de l'Éducation populaire et du Sport. <sup>(4)</sup>

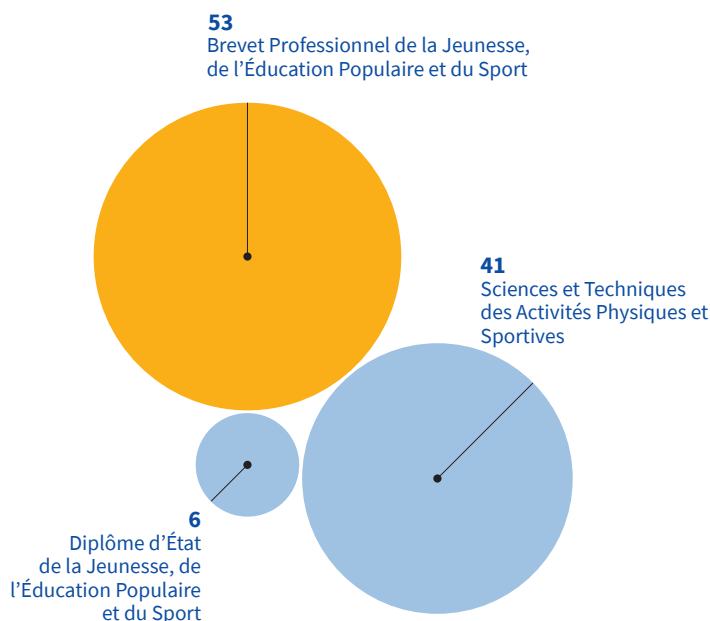
En 2017, pour les emplois, on distingue les 4 359 salariés du secteur sportif qui représentent 3,5 % de l'ensemble français, des 2 004 salariés d'activités associées au sport (fabrication et vente d'articles de sport, gestion des remontées mécaniques...) qui représentent 2,4 % du total français. <sup>(5)</sup>

**Fabrication de bicyclettes et véhicules pour invalides : 324 salariés dans la région pour 1 811 au niveau national (17,9 %).** <sup>(5)</sup>

Dans le milieu associatif, les 1 841 établissements liés au sport représentent 5,0 % du total français et comptent 2 148 salariés, soit 2,6 % de l'ensemble national. <sup>(5)</sup>

En 2017, 13 672 équipements hors sports de nature dans la région, soit **5,3 équipements pour 1 000 habitants** contre 4,0 au niveau national. <sup>(6)</sup>

### RÉPARTITION DES DIPLOMES LIÉS AU SPORT, EN % <sup>(4)</sup>



Lecture : 53 % des diplômes liés au sport sont des BPJEPS

Sources : (3) Ministère des sports, Parcours et suivi du quotidien des sportifs; (4) : Ministère des sports, Application Forômes de la direction des sports; Ministère de l'enseignement supérieur (STAPS); (5) INSEE-CLAP (associations employeuses); base de données Séquoia de l'ACOSS et des URSSAF; (6) Ministère des sports, Recensement des équipements sportifs.

En savoir plus et consulter toutes les fiches régionales sur [www.injep.fr](http://www.injep.fr)

Institut national de la jeunesse et de l'éducation populaire  
Service à compétence national DJEPVA  
95 avenue de France 75650 Paris Cedex 13

