

## Dons, adhésion, bénévolat...

Quelle implication des Français dans la vie associative ?

**RDV de la Doc'** 2 février 2023

■ Par Mathilde Didier

## L'ENEAD 2021

Deux personnes sur trois impliquées  
dans la vie associative

Quatre personnes sur dix participent

Plus d'un quart sont bénévoles

La moitié sont donateurs

L'héritage familial est déterminant

# L'Enquête Nationale sur l'Engagement Associatif et les Dons 2021

## Présentation

- **Enquête de statistique publique** dont la réalisation répond au besoin de collecter des données de référence sur l'engagement associatif des Français (pour la mise en place de politiques publiques, leur évaluation ...)
- **Première édition** en 2021 d'une enquête ménage sur cette thématique. Possible réitération par exemple tous les 5 ans
- **Objectifs :**
  - Savoir dans quelles mesures l'engagement associatif revêt ou non plusieurs formes (adhésion, bénévolat, salariés, membre de l'équipe dirigeante, donateurs...)
  - Mieux connaître l'ensemble des dons effectués (dons déductibles des impôts, dons en nature, achats auprès d'associations...)

en fonction des caractéristiques sociodémographiques des individus.

# L'Enquête Nationale sur l'Engagement Associatif et les Dons 2021

## Protocole

- Champ : individus de **16 ans et plus** ; **France entière** (y.c. DROM : Martinique, Guadeloupe, Guyane, La Réunion, Mayotte)
- Un peu plus de **10 000** questionnaires complets
- Collecte de **février à avril 2021** ; la plupart des questions portent sur les 12 mois précédant l'enquête
- Echantillon :
  - méthode par **quotas** selon les variables région, sexe, âge (4 modalités), catégorie socio-professionnelle (5 modalités), niveau de diplôme (2 modalités) et taille d'agglomération (5 modalités)
  - Les enquêtés résidant en **France métropolitaine** ont été sélectionnés au sein du panel d'Ipsos et interrogés par **internet**. Les personnes résidant dans les **DROM** ont été contactées via la génération aléatoire de numéros de **téléphone**.
- Questionnaire d'environ **20 minutes**

## L'Enquête Nationale sur l'Engagement Associatif et les Dons 2021

### Questionnaire : structure générale

- **Caractérisation socio-démographique** ; identification des salariés d'associations ; questions générales sur l'engagement, la participation associative et le dons
- **Questions adressées aux personnes qui participent à au moins une association afin de caractériser les participations**
- **Questions adressées aux personnes qui ont donné à au moins une association afin de caractériser leurs dons**
- Pour ceux qui ne participent et/ou ne donnent pas, **questions sur les engagements associatifs passés et les freins** ; pour tous, questions sur **l'héritage familial** (bénévolat et dons des parents ou proches à l'adolescence)

## L'Enquête Nationale sur l'Engagement Associatif et les Dons 2021

### Questionnaire : engagement spontanément déclaré par l'enquêté

- **Au cours des 12 derniers mois, diriez-vous que vous vous êtes engagé dans / pour une association ?**
  - oui
  - plutôt oui
  - plutôt non
  - non

## L'Enquête Nationale sur l'Engagement Associatif et les Dons 2021

### Questionnaire : mesure plus objectivée des différentes implications associatives

*Les questions suivantes visent à préciser cette notion d'engagement, qui inclut l'ensemble des dons et des participations à la vie associative.*

*Un don désigne ici une somme d'argent (même de faible montant) ou un bien (aliment, vêtement, ...) offert à une association sans contrepartie. Une cotisation payée pour adhérer à une association n'est pas considérée ici comme un don.*

*On appelle participation toute activité réalisée au profit d'une association, même ponctuellement. Vous êtes également considéré ici comme participant si vous êtes membre ou adhérent d'une association.*

- **Au cours des 12 derniers mois, avez-vous participé à la vie associative (même ponctuellement) ou effectué un don (même de faible montant) à ...?**

*Liste de 13 domaines + « autres »*

**oui j'ai participé / oui j'ai donné / non**

## L'Enquête Nationale sur l'Engagement Associatif et les Dons 2021

### Questionnaire : caractérisation des participations

**Nous allons maintenant préciser votre engagement associatif au cours des 12 derniers mois.**

- **Quel est le statut de votre engagement dans la vie associative : êtes-vous ... ?**
  - Militant (manifestation, pétition, participant à des réunions publiques...)
  - Adhérent à une association
  - Bénévole (services rendus sans rémunération)
  - Volontaire (avec contrat, par exemple service civique, volontariat associatif...).
  - Participant exerçant une responsabilité en tant que membre actif d'un conseil d'administration, d'un bureau, administrateur...
  - Autres



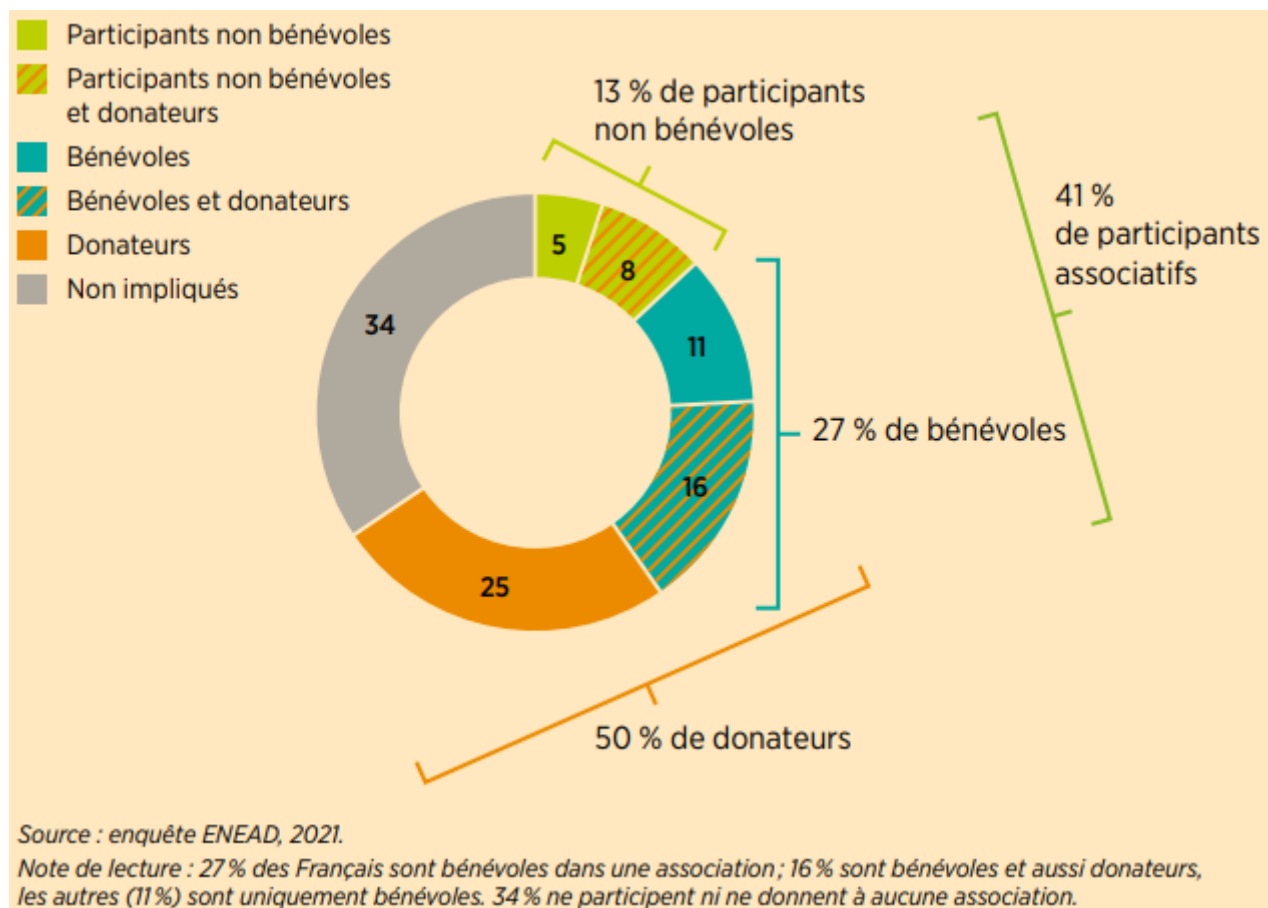
## Deux personnes sur trois impliquées dans la vie associative

### Définitions des différents types d'implications retenus dans cette étude

- **Donateur** : personne qui a répondu « **oui j'ai donné** » à au moins une association
- **Participant** : personne qui a répondu « **oui j'ai participé** » à au moins une association, que ce soit en tant que bénévole, militant, volontaire et/ou adhérent (membre d'une association; l'adhésion étant le plus souvent conditionnée au paiement d'une cotisation). **Les salariés d'une association ne sont pas inclus** s'ils ne participent à aucune association en dehors du cadre de leur travail.
- **Bénévole** : participant qui **s'est déclaré bénévole et/ou membre d'un bureau, d'un conseil d'administration**, etc.

## Deux personnes sur trois impliquées dans la vie associative

### Les différentes formes d'implication associative au sein de la population des 16 ans et plus (en %)



## Deux personnes sur trois impliquées dans la vie associative

Les bénévoles déclarent davantage un « engagement » associatif...

**Un « engagement » associatif est spontanément déclaré par 19 % des Français de 16 ans et plus :**

- **41% des bénévoles** contre 27% des participants non bénévoles et **7% des non participants**
- **26% des donateurs** contre 12 % des non-donateurs.

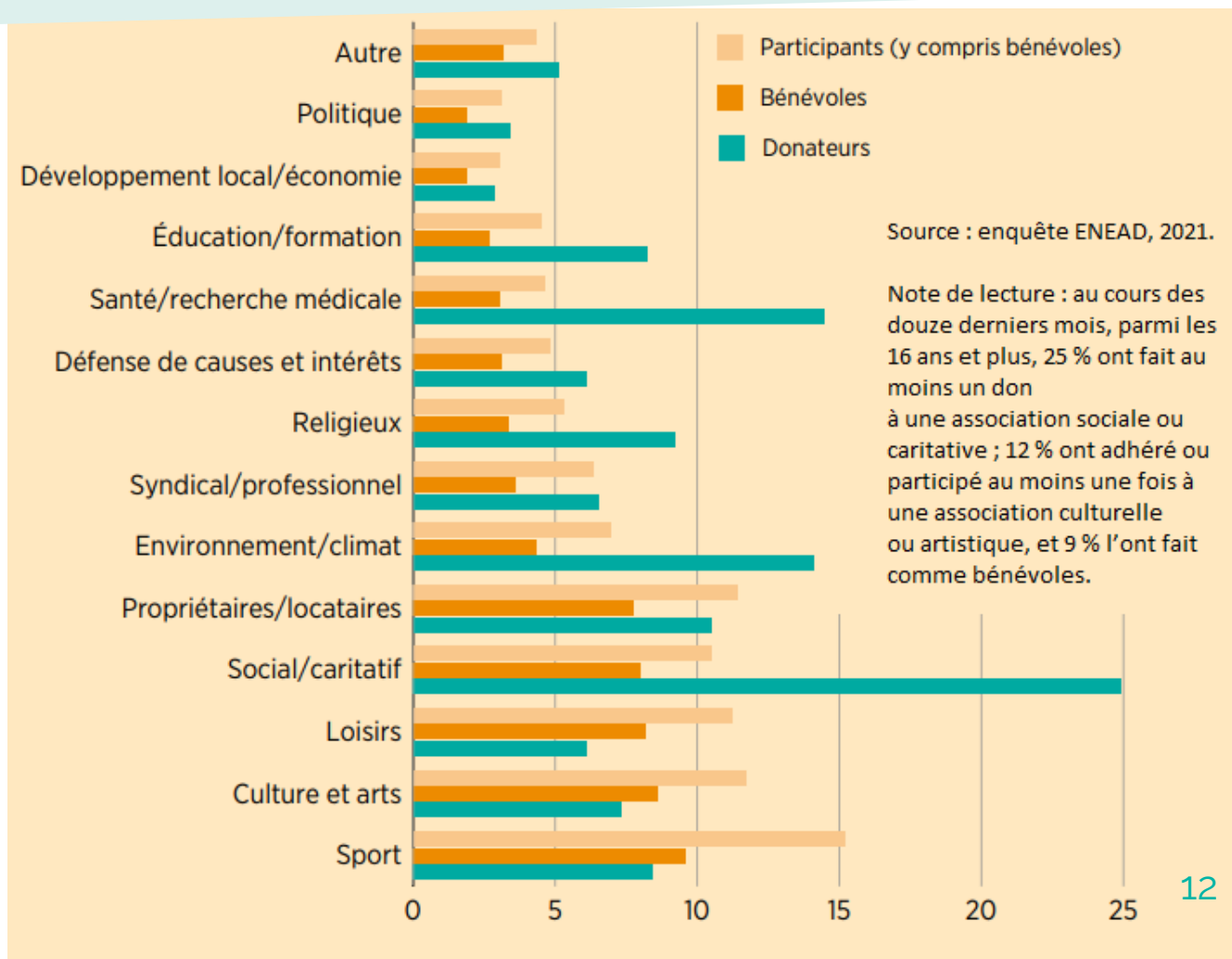
Ces résultats sont cohérents avec l'idée d'un « engagement » plus important des bénévoles

Mais **l'engagement spontanément déclaré diffère significativement des implications** (bénévolat, participation, don) **qu'on cherche à mesurer de manière plus objectivée.**

## Quatre personnes sur dix participent à la vie associative

Les différentes formes d'implication associative au sein de la population des 16 ans et plus (en %) varient beaucoup selon les secteurs

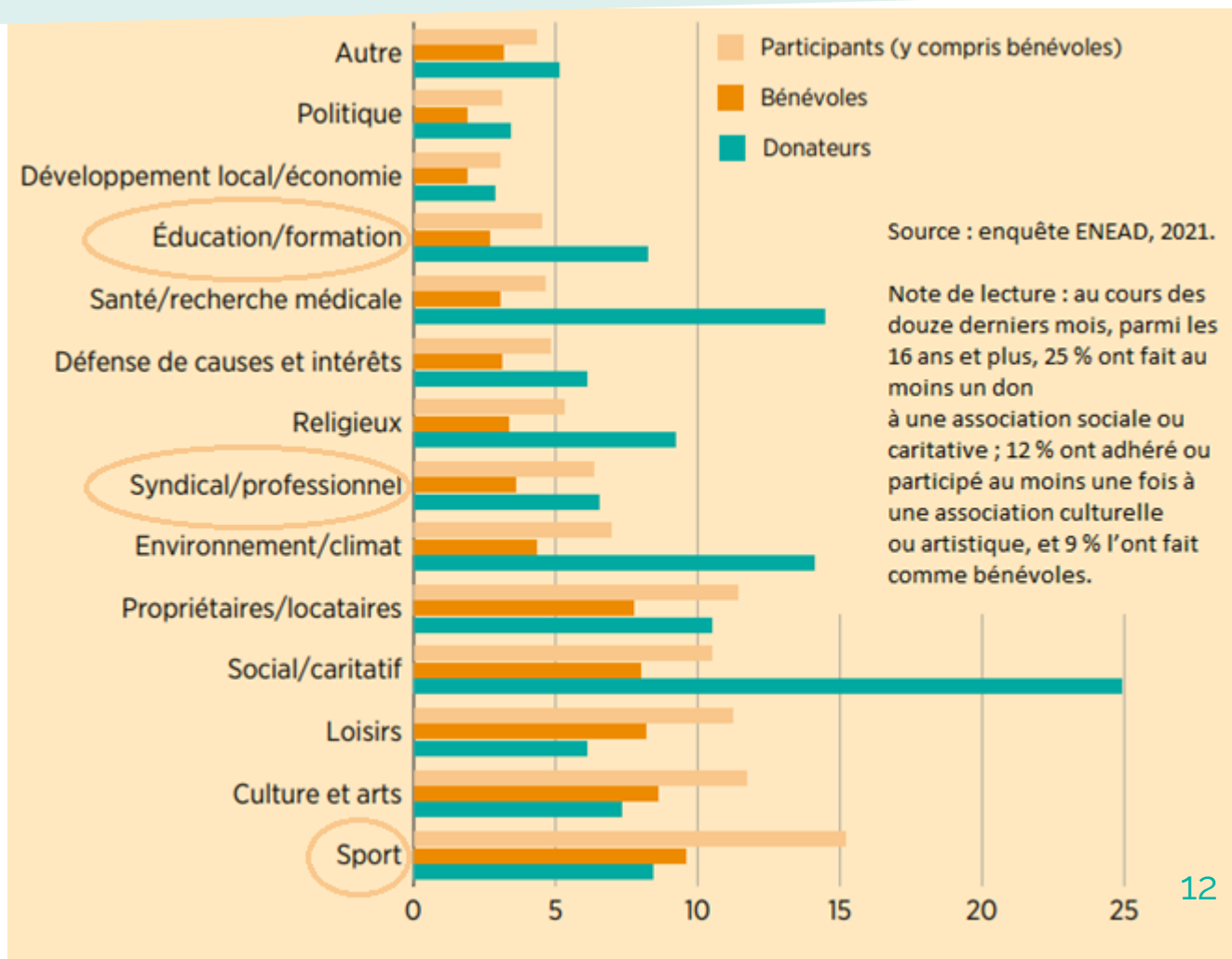
- Les **participants** non bénévoles sont nombreux au sein des associations qui proposent des services pour leurs propres adhérents.
- Les **bénévoles** sont plus nombreux au sein des associations caritatives, où ils représentent plus des trois quarts des participants : ces associations regroupent généralement des personnes désireuses de donner de leur temps pour aider un public externe.



## Quatre personnes sur dix participent à la vie associative

Les différentes formes d'implication associative au sein de la population des 16 ans et plus (en %) varient beaucoup selon les secteurs

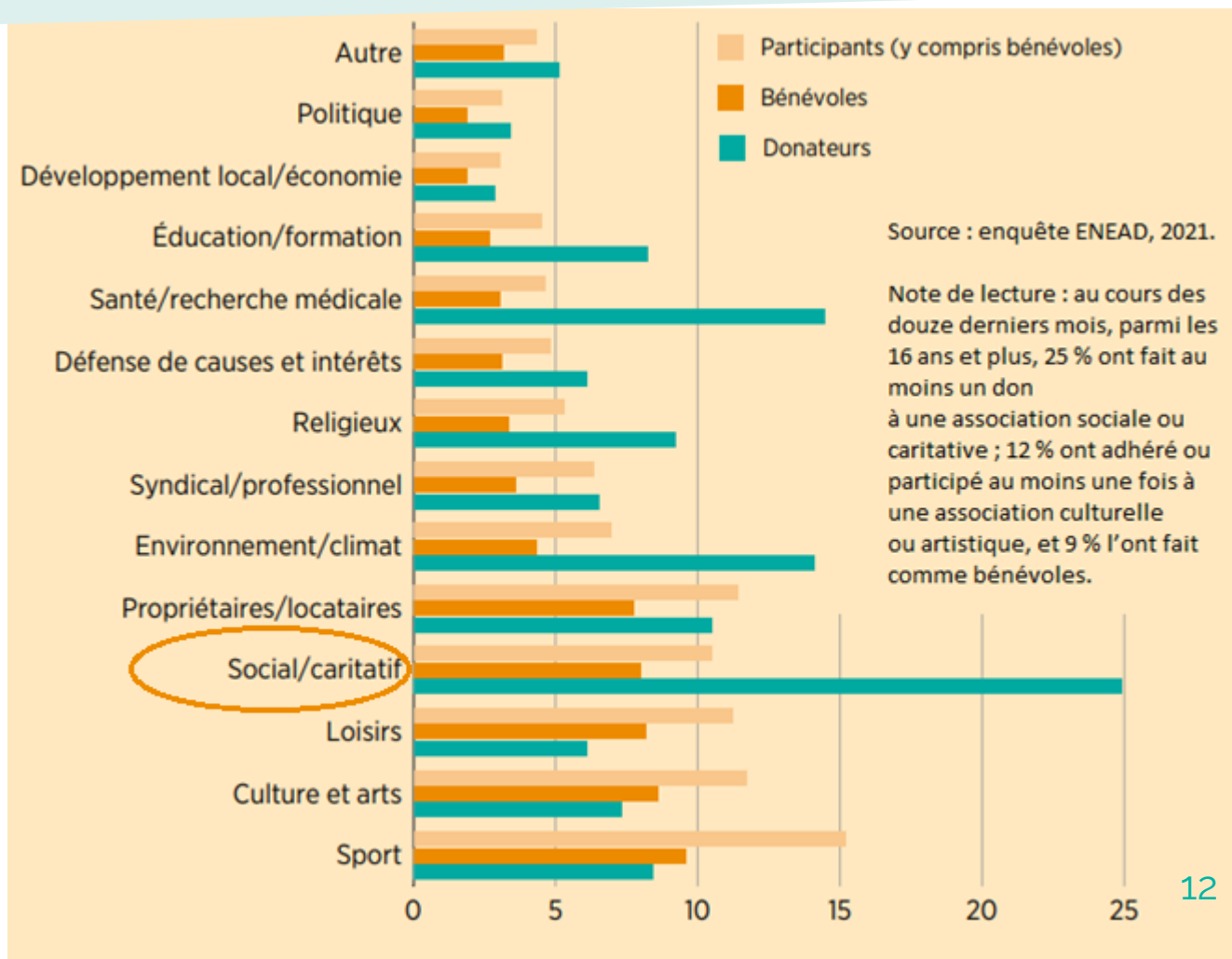
- Les **participants** non bénévoles sont nombreux au sein des associations qui proposent des services pour leurs propres adhérents.
- Les **bénévoles** sont plus nombreux au sein des associations caritatives, où ils représentent plus des trois quarts des participants : ces associations regroupent généralement des personnes désireuses de donner de leur temps pour aider un public externe.



## Quatre personnes sur dix participent à la vie associative

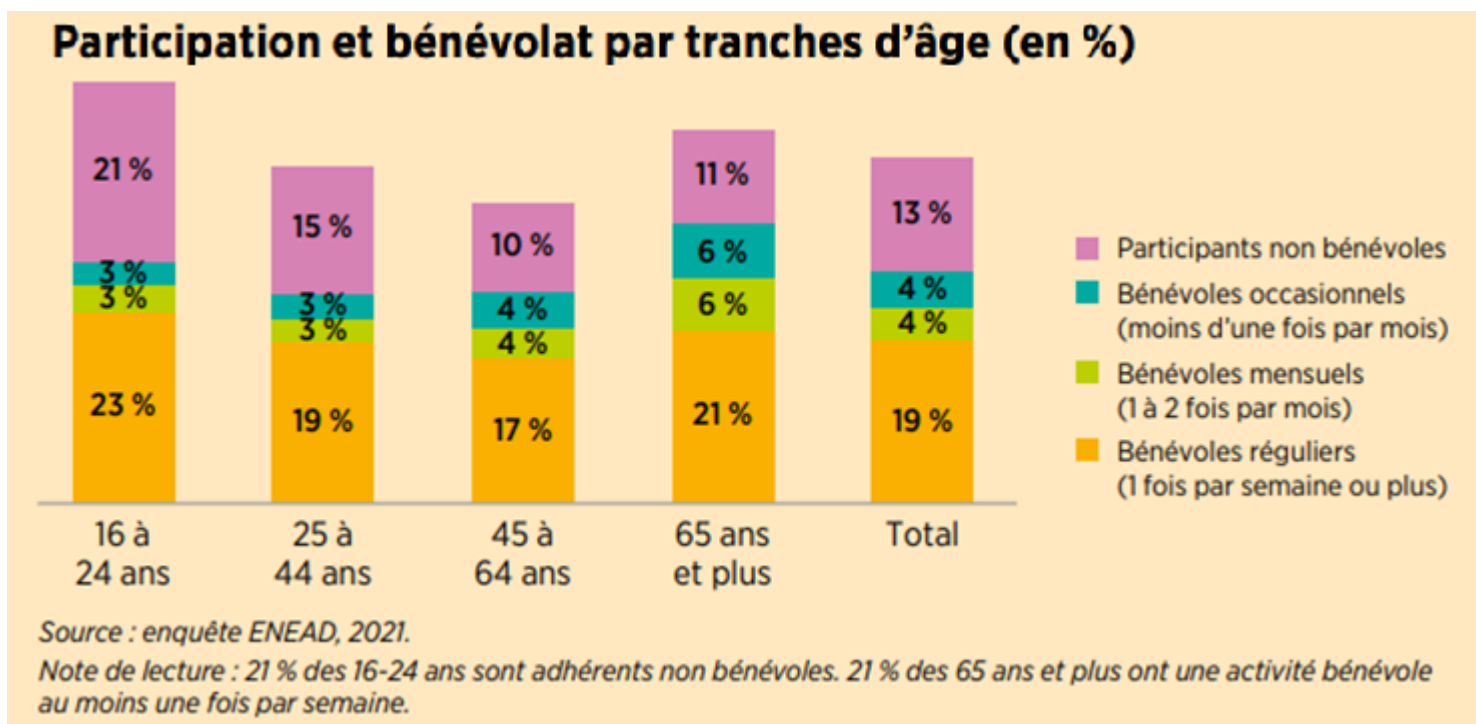
Les différentes formes d'implication associative au sein de la population des 16 ans et plus (en %) varient beaucoup selon les secteurs

- Les **participants** non bénévoles sont nombreux au sein des associations qui proposent des services pour leurs propres adhérents.
- Les **bénévoles** sont plus nombreux au sein des associations caritatives, où ils représentent plus des trois quarts des participants : ces associations regroupent généralement des personnes désireuses de donner de leur temps pour aider un public externe.



Plus d'un quart des 16 ans et plus sont bénévoles

Avec des degrés d'implication très variables



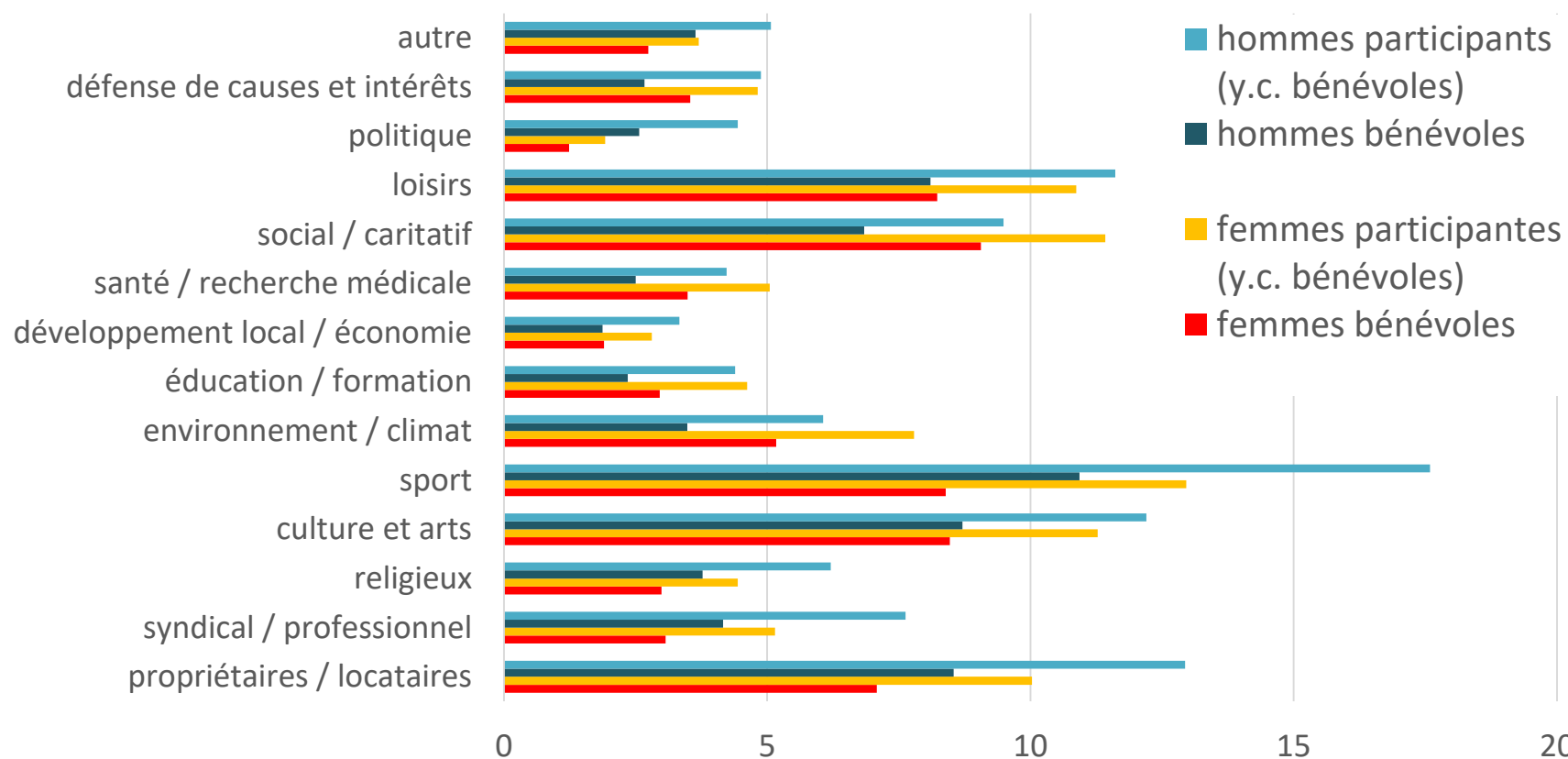
Les plus jeunes participent davantage comme adhérents...

... les plus âgés sont davantage bénévoles.

## Plus d'un quart des 16 ans et plus sont bénévoles

### Les hommes et les femmes s'impliquent dans les domaines différents

Participations et bénévolat des hommes et des femmes par secteur (en %)





## Quatre personnes sur dix participent à la vie associative

### Motivations et freins

- **Les principaux ressorts de la participation** aux activités des associations sont :
  - **la convivialité ou la rencontre d'autres personnes** ayant les mêmes préoccupations : motivation citée par **50 %** des participants
  - le souhait d'**aider des personnes en difficulté** et de **se rendre utile à la société** : **43 %**
  - la **défense d'une cause** : **34 %**
- À l'inverse, **les personnes ne participant pas à une association citent le manque de temps** en raison de contraintes familiales ou professionnelles comme frein principal (plus d'un tiers des non-participants).
- **Le manque d'intérêt est davantage cité par ceux qui n'ont jamais participé** à une association (24 %) que par ceux qui ne participent plus (11 %).

## LES DONS

### La moitié des 16 ans et plus sont donateurs

- **50 % déclarent avoir effectué au moins un don au cours des 12 derniers mois.**

Sont inclus tous les dons, en argent ou en nature, quel que soit le montant ou la valeur, et qu'ils soient déductibles des impôts ou non.

Sont exclus les paiements de cotisations ou adhésions .

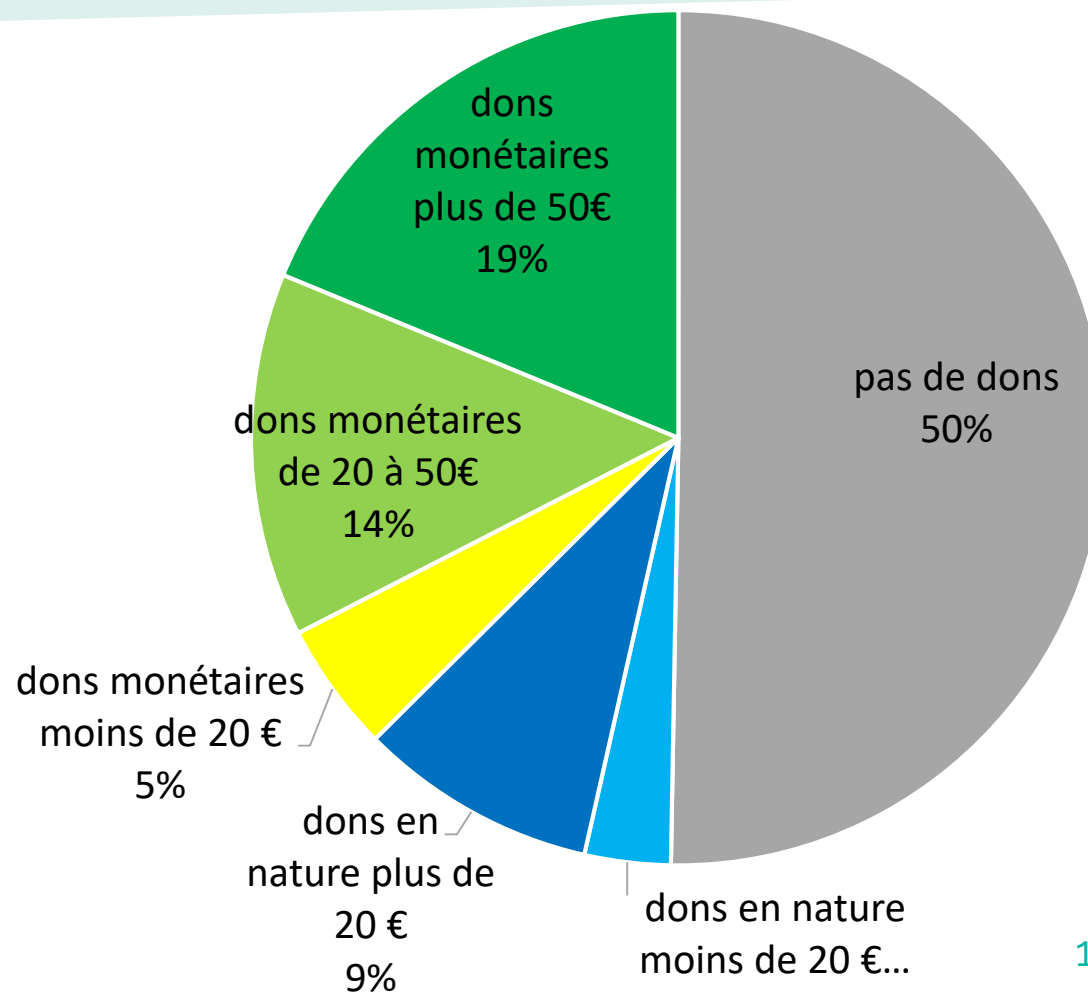
- En comparaison, **20% des foyers imposables ont déclaré des dons déductibles en 2021**

## La moitié des 16 ans et plus sont donateurs

### Souvent pour des sommes modérées

Concernant le montant total des dons au cours de l'année,

- **Une personne sur trois** déclare avoir donné **20€ ou plus**
- **Une personne sur cinq** déclare avoir donné **plus de 50 €**.
- **12%** ont donné exclusivement **en nature** (aliments, vêtements etc.)



## L'héritage familial est un déterminant essentiel

### De l'ensemble des implications dans la vie associative

- **Les Français qui, à l'adolescence, ont ou avaient un membre de leur famille ou entourage qui donnait ou participait ont beaucoup plus de chance de donner ou participer eux-mêmes à une association.**
  - **2/3 de ceux dont un parent donnait font eux-mêmes des dons** contre 42% de ceux qui n'ont pas cet héritage familial
  - **38% de ceux dont un parent participait sont eux-mêmes bénévoles** contre 21 % de ceux qui n'ont pas cet héritage familial
- **Cet effet est supérieur à celui du sexe, de l'âge, du niveau de revenus ou de diplôme, de la configuration familiale... qui ont aussi un effet moindre :**
  - **Les plus aisés et les plus diplômés ont plus** de chances de s'impliquer dans une association comme **bénévoles** ou comme **adhérents**
  - **Les parents participent plus** souvent que les personnes sans enfants, sans toutefois être forcément bénévoles.

## L'Enquête Nationale sur l'Engagement Associatif et les Dons 2021

### Publications à venir

**L'Enquête Nationale sur l'Engagement Associatif et les Dons 2021 fera l'objet d'autres exploitations.**

Prochaines publications :

- **Le bénévolat dans les associations sportives**
- **Les dons**

Merci pour votre attention !